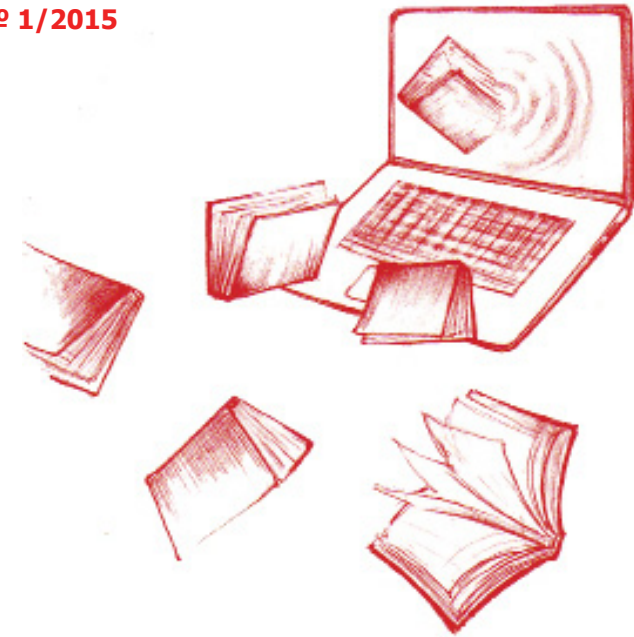




МЕТОДИЧЕСКИЕ МАТЕРИАЛЫ

ПРИЛОЖЕНИЕ К ЭЛЕКТРОННОМУ ЖУРНАЛУ «АЗБУКА XXI ВЕКА»

№ 1/2015



ВНЕДРЯЕМ ЭЛЕКТРОННЫЙ УЧЕБНИК В ШКОЛЕ: НАЧАЛО РАБОТЫ

ПРАКТИЧЕСКОЕ РУКОВОДСТВО

АЗБУКА
ФЕДЕРАЛЬНАЯ СИСТЕМА ДИСТРИБУЦИИ
ЭЛЕКТРОННЫХ УЧЕБНИКОВ

119021, Россия, Москва, Фрунзенская наб., 8
8 (800) 555 43 88 (звонок бесплатный)

e-azbuka.ru
portal.e-azbuka.ru
info@e-azbuka.ru
facebook.com/azbukarus



УЧЕБНО-МЕТОДИЧЕСКИЙ ЦЕНТР КОМПАНИИ «АЗБУКА»

ОГЛАВЛЕНИЕ:

1. Изучаем готовность школы.....	3
2. Изучаем готовность педагогических работников.....	4
3. Определяем модели использования электронного образовательного контента в школе.....	5
4. Создаем электронную школьную библиотеку.....	6
5. Работаем на управляющем портале «Азбука».....	7
6. Устанавливаем клиентское приложение «Азбука».....	8
7. Работаем с электронным образовательным контентом.....	9

ДОПОЛНИТЕЛЬНАЯ ИНФОРМАЦИЯ:

- Что необходимо знать о работе с электронным учебником в приложении «Азбука»? стр. 10-11
- Что важно знать о персональных устройствах, на которых устанавливается приложение «Азбука»? стр. 12-13
- Как приобрести продукты компании «Азбука»? стр. 14
- Партнеры компании «Азбука» стр. 15

АВТОРЫ-СОСТАВИТЕЛИ:

Н.В. Башарули, канд. физ.-мат. наук, генеральный директор компании «Азбука»
Н.В. Кудимова, руководитель учебно-методического центра компании «Азбука»
И.Н. Лескина, канд. пед. наук, ведущий методист компании «Азбука»

ИСПОЛЬЗУЕМЫЕ ИСТОЧНИКИ:

Официальный сайт компании «Азбука»: e-azbuka.ru

Управляющий портал «Азбука»: portal.e-azbuka.ru

Учебно-методический центр «Азбуки»: sites.google.com/site/azbukaumc

Законодательство о внедрении электронного обучения: rg.ru

ДЛЯ ОБРАЗОВАТЕЛЬНЫХ ОРГАНИЗАЦИЙ, ВНЕДРЯЮЩИХ ЭЛЕКТРОННЫЕ УЧЕБНИКИ, КОМПАНИЯ «АЗБУКА» ГОТОВИТ СЕРИЮ ВЫПУСКОВ МЕТОДИЧЕСКИХ МАТЕРИАЛОВ:

- №1 «Внедряем электронный учебник в школе: начало работы»
- №2 «Сопровождаем проект внедрения электронных учебников в школы региона»
- №3 «Используем комплекс услуг системы Азбука»
- №4 «Изучаем нормативы внедрения электронного образовательного контента в школе»
- №5 «Организуем учебную деятельность с применением электронных учебников»
- №6 «Реализуем работу школьной электронной библиотеки»
- №7 «Осуществляем мониторинг использования электронных учебников в школе»

ЧТО ВАЖНО ЗНАТЬ ПРИ ПОДКЛЮЧЕНИИ К СИСТЕМЕ «АЗБУКА»?

Ваша образовательная организация решила внедрять электронные учебники? Тогда это практическое руководство для вас!



ИЗУЧАЕМ ГОТОВНОСТЬ ШКОЛЫ

Для эффективной интеграции электронных учебников в информационно-образовательную среду школы рекомендуется:

- Заинтересованность администрации школы и учителей-предметников в проекте апробации электронных учебников.
- Наличие опыта инновационной деятельности.
- Наличие информационно-образовательной среды школы.
- Наличие проектно-инициативной группы, участники которой имеют базовые ИКТ-навыки.
- Система поддержки и развития педагогических инициатив.
- Наличие компьютерного оборудования для персонального доступа к электронным учебникам.



ШКОЛЫ МОГУТ ЗАКАЗАТЬ УСЛУГУ КОМПАНИИ «АЗБУКА»:

Разработка программы проекта интеграции электронных учебников в информационно-образовательную среду школы. Включение электронных учебников в программу развития школы. (Код услуги: Д0001)
Пакет локальных нормативно-правовых документов для внедрения в образовательный процесс школы электронного обучения и дистанционных технологий. (Код услуги: Д0018)

ИЗУЧАЕМ

ГОТОВНОСТЬ ПЕДАГОГИЧЕСКИХ РАБОТНИКОВ

Для успешного внедрения электронных учебников рекомендуем сформировать проектно-инициативную команду, обладающую следующими ИКТ-навыками:

- Базовая компьютерная грамотность педагога: умение работать с текстовыми редакторами, электронными таблицами, программами для подготовки презентаций.
- Работа с файлами: приемы выполнения файловых операций, ввод-вывод информации, установка и удаление приложений.
- Умение работать в сети Интернет: навигация и поиск информации, загрузка и сохранение данных, создание и использование электронных почтовых ящиков, общение в сети на профессиональные темы.
- Подготовка методических материалов и рабочих документов в соответствии с предметной областью.
- Навыки использования информационных образовательных ресурсов в учебном процессе.
- Знания правовых аспектов использования сети Интернет в образовательном процессе.



НЕОБХОДИМА ПОМОЩЬ
ПЕДАГОГАМ В ИСПОЛЬЗОВАНИИ
ЭЛЕКТРОННЫХ УЧЕБНИКОВ?

КОМПАНИЯ «АЗБУКА» ПРЕДЛАГАЕТ

ОБУЧАЮЩИЕ ПРОДУКТЫ:

- очные и дистанционные курсы;
 - вебинары;
- очные и дистанционные мастер-классы и семинары.

ШКОЛЫ МОГУТ ЗАКАЗАТЬ УСЛУГУ КОМПАНИИ «АЗБУКА»:

Формирование рекомендаций по повышению квалификации педагогов в вопросах использования электронных учебников в образовательном процессе на основе анализа возникающих вопросов и проблем.

(Код услуги: Д0010)

ОПРЕДЕЛЯЕМ МОДЕЛИ ИСПОЛЬЗОВАНИЯ

ЭЛЕКТРОННОГО ОБРАЗОВАТЕЛЬНОГО КОНТЕНТА В ШКОЛЕ

Система «Азбука» позволяет школе выбрать наиболее удобные модели использования электронного образовательного контента.

«МОБИЛЬНЫЙ КЛАСС»

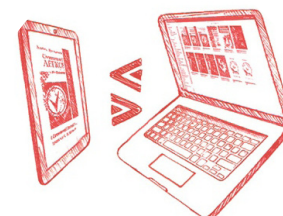
Электронные учебники доступны на школьных устройствах, закрепленных за конкретными пользователями. Мобильный класс укомплектован электронными учебниками на учебный период.

«ПРЕДМЕТНЫЙ КЛАСС»

Устройства и учебники не покидают стен класса по определенному предмету. На одном устройстве последовательно работают разные пользователи и получают доступ к своим электронным учебникам.

«МОДЕЛЬ ВУОД» (ПРИНЕСИ СВОЕ УСТРОЙСТВО)

Электронные учебники доступны всегда и везде на личном устройстве учащегося. Учащимся предоставляется возможность выбора: использовать учебник в печатной или электронной форме.



ВАРИАНТЫ ИСПОЛЬЗОВАНИЯ ЭЛЕКТРОННЫХ УЧЕБНИКОВ:

ОДНО УСТРОЙСТВО. Контент доступен пользователю на одном устройстве.

НЕСКОЛЬКО УСТРОЙСТВ. Контент доступен на различных устройствах последовательно. Для отвязки и привязки контента к различным устройствам требуется минимальная скорость доступа к сети Интернет.

ШКОЛЫ МОГУТ ЗАКАЗАТЬ УСЛУГУ КОМПАНИИ «АЗБУКА»:

Обследование технической инфраструктуры школы (устройства, сервера, сети) и определение необходимых технических условий для реализации проекта. Разработка оптимальных моделей использования электронных учебников в учебном процессе образовательной организации.

(Код услуги: Д0003)

СОЗДАЕМ

ЭЛЕКТРОННУЮ ШКОЛЬНУЮ БИБЛИОТЕКУ

После регистрации на управляющем портале (portal.e-azbuka.ru) и приобретения электронных учебников в школе формируется электронная библиотека, содержащая электронный образовательный контент и авторские материалы педагогов.

ВОЗМОЖНОСТИ ШКОЛЬНОЙ ЭЛЕКТРОННОЙ БИБЛИОТЕКИ:



- Распределение электронных учебников и школьной художественной литературы среди пользователей.
- Выдача контента на любой срок и автоматический возврат его в фонд библиотеки.
- Размещение в системе «Азбука» авторских материалов преподавателей. Управление распределением этих материалов среди пользователей школы.
- Защита материалов преподавателя от копирования и управление сроком доступа к ним.
- Учет электронного образовательного контента.

СЕРВЕРНОЕ ПРИЛОЖЕНИЕ «АЗБУКА»

Для эффективного управления школьной электронной библиотекой рекомендуем установить серверное приложение «Азбука», при использовании которого распределение электронных учебников между пользователями производится по внутренней школьной сети. Доступ к Интернету необходим лишь для авторизации пользователей.

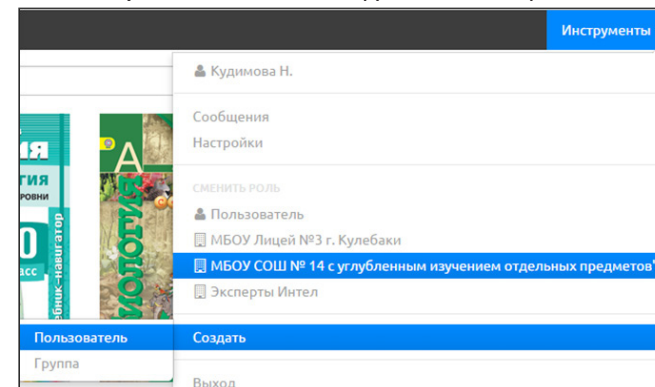
РАБОТАЕМ

НА УПРАВЛЯЮЩЕМ ПОРТАЛЕ «АЗБУКА»

Одна из задач портала (portal.e-azbuka.ru) - распределение электронного образовательного контента среди пользователей.

АЛГОРИТМ РАБОТЫ НА УПРАВЛЯЮЩЕМ ПОРТАЛЕ:

1) Создать пользователей системы, при необходимости объединив их в группы и классы (можно использовать функцию «Импорт пользователей»).



2) Сообщить пользователям логины и пароли для работы с приложением «Азбука» (можно использовать логины и пароли из электронного дневника).

3) Выдать пользователям необходимые учебники из фонда библиотеки. При необходимости вернуть контент в фонд школьной библиотеки можно в любой момент.

АЛГОРИТМ ВЫДАЧИ ПОЛЬЗОВАТЕЛЮ НЕОБХОДИМОГО КОНТЕНТА:

1. Находясь в разделе «Фонд», выберите контент, поставив галочку справа от учебника.
2. В появившемся окне, в нижней части экрана, выберите пользователя или группу из выпадающего списка.
3. Определите срок использования контента, указав нужную дату в поле «Календарь».
4. Как только все поля будут заполнены, нажмите кнопку «передать».
5. При успешной выдаче контента группе пользователей появится сообщение: «Карточки успешно перемещены».

УСТАНОВЛИВАЕМ

КЛИЕНТСКОЕ ПРИЛОЖЕНИЕ «АЗБУКА»

Выдача учебников прошла успешно? Загружаем клиентское приложение «Азбука» и устанавливаем его на устройствах.

Для работы с электронными учебниками школа должна установить на каждое устройство (ноутбук, стационарный компьютер, планшет) приложение «Азбука». Лицензия на использование приложения предоставляется всем пользователям «Азбуки» бесплатно.

Приложение позволяет работать с электронным учебником на любом устройстве под управлением одной из операционных систем: Windows, Android, iOS.



ФУНКЦИОНАЛ ПРИЛОЖЕНИЯ:

- Различные режимы отображения электронного учебника (разворот на две страницы, одна страница, прокрутка страницы).
- Масштабирование информации электронного учебника без потери качества.
- Быстрый переход к нужной странице учебника.
- Интерактивное оглавление учебника.
- Работа с интерактивными заданиями из электронного учебника.
- Переход по ссылкам, содержащимся в учебнике.
- Полнотекстовый поиск по содержанию учебника.
- Возможность создавать комментарии к тексту учебника учителю и учащимся, отвечать на них.
- Создание ссылок на конкретные страницы учебника, создание закладок.
- Одновременная работа с несколькими учебниками.

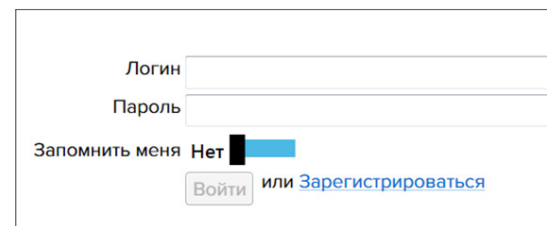
РАБОТАЕМ

С ЭЛЕКТРОННЫМ ОБРАЗОВАТЕЛЬНЫМ КОНТЕНТОМ

После установки клиентского приложения «Азбука» можно начинать работу пользователей с электронными учебниками.

АЛГОРИТМ РАБОТЫ С ЭЛЕКТРОННЫМ ОБРАЗОВАТЕЛЬНЫМ КОНТЕНТОМ В ПРИЛОЖЕНИИ «АЗБУКА»:

1. **Входим** под своим логином и паролем в приложение «Азбука».
2. **Нажимаем** на облачко рядом с учебником, выбираем команду «Привязать к устройству». Начинается загрузка электронных учебников на устройство.



3. После загрузки **начинаем** работу с электронным учебником. Щелчок по обложке учебника позволяет открыть его в новой вкладке.
4. Для того, чтобы удалить контент, **нажимаем** кнопку «Удалить» и **выбираем** команду «Удалить и отвязать от устройства».



ЧТО НЕОБХОДИМО ЗНАТЬ О РАБОТЕ С ЭЛЕКТРОННЫМ УЧЕБНИКОМ В ПРИЛОЖЕНИИ «АЗБУКА»?

Электронный учебник – учебное электронное издание, содержащее системное и полное изложение учебного предмета в соответствии с программой, поддерживающее основные звенья дидактического цикла процесса обучения, являющееся важным компонентом индивидуализированной активно-деятельностной образовательной среды, официально допущенное в качестве данного вида издания.



СВОЙСТВА ЭЛЕКТРОННЫХ УЧЕБНИКОВ:

- Соответствие содержанию и формату школьного учебника.
- Возможности электронной обработки информации: поиск, навигация, закладки, цитирование, комментирование.
- Информация может содержаться в виде текста, схем и изображений.
- Межпредметная интегрированность учебника.
- Мультимедийные возможности и интерактивные функции.
- Встроенные интерактивные модели для демонстрации экспериментов.
- Средства моментального среза знаний учащихся.
- Наличие вариативной части содержания учебного учебника.

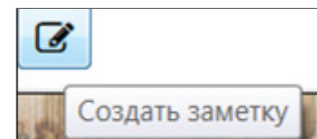
▲ ШКОЛЫ МОГУТ ЗАКАЗАТЬ УСЛУГУ КОМПАНИИ «АЗБУКА»:

Подготовка мероприятий различного типа (уроков, мастер-классов, семинаров), демонстрирующих эффективность использования электронных учебников в образовательном процессе. (Код услуги: Д0011)

Приложение «Азбука» расширяет возможности электронного учебника за счет использования заметок, комментариев к содержанию учебника, внося в него элементы интерактива. Добавить заметку в электронном учебнике или ссылку на Интернет-ресурс может любой пользователь (учитель или ученик).

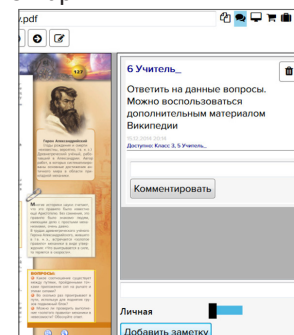
АЛГОРИТМ СОЗДАНИЯ ЗАМЕТКИ В ЭЛЕКТРОННОМ УЧЕБНИКЕ:

1. Нажать кнопку «Создать заметку». Откроется панель заметок.

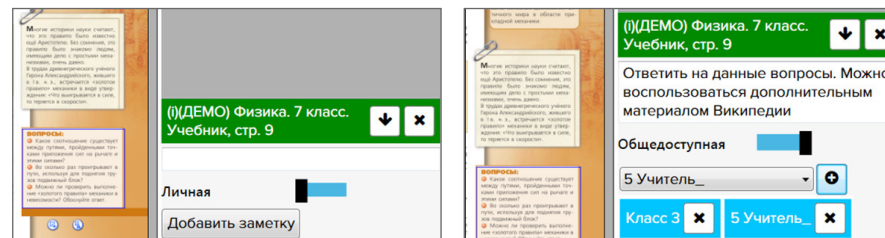


2. Выделить курсором ту часть текста в учебнике, заметку к которой вы хотели бы создать.

3. Ввести ваш комментарий.



4. Выбрать «Личная» (тогда ваша заметка видна только вам) или «Общедоступная» (тогда заметка видна отдельному ученику или всем в той группе учащихся, которую вы выбрали, или даже нескольким классам) и нажать кнопку со знаком «Плюс».



5. Нажать кнопку «Добавить заметку».

Участники группы могут комментировать созданные заметки.

ЧТО ВАЖНО ЗНАТЬ О ПЕРСОНАЛЬНЫХ УСТРОЙСТВАХ, НА КОТОРЫХ УСТАНАВЛИВАЕТСЯ ПРИЛОЖЕНИЕ «АЗБУКА»?

Правильный выбор персонального устройства является одним из ключевых моментов создания среды электронного обучения.

ТРЕБОВАНИЯ К ТЕХНИЧЕСКИМ СРЕДСТВАМ ПОЛЬЗОВАТЕЛЬСКИХ УСТРОЙСТВ:

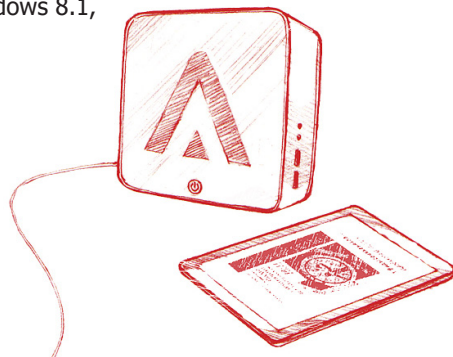
Технические устройства пользователя должны обладать характеристиками не ниже следующих:

- процессор 1ГГц,
- оперативная память от 1ГБ,
- 100МБ свободного места на жестком диске для установки приложения,
- свободное место на диске для хранения электронных учебников (7-10 цифровых копий учебников занимают объем от 50 до 500 Мб, один интерактивный учебник занимает объем от 300 Мб до 1 гб).

Операционная система, одна из перечисленных:

- Windows XP(предыдущая версия приложения «Азбука»),
- Windows SP3, Windows 7, Windows 8.1,
- Android 4.2+,
- iOS.

Приложение «Азбука».



СЛУЖБА ТЕХНИЧЕСКОЙ ПОДДЕРЖКИ

(ЕЖЕДНЕВНО 10.00-18.00)

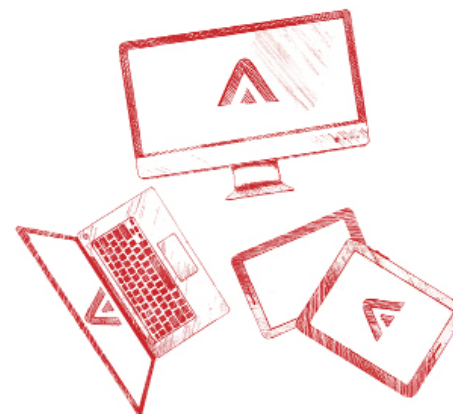
8 (800) 555 43 88
ЗВОНОК БЕСПЛАТНЫЙ

ТРЕБОВАНИЯ К ТЕХНИЧЕСКИМ СРЕДСТВАМ СЕРВЕРОВ:

Школьный сервер для работы с электронными учебниками должен обладать характеристиками не ниже следующих:

- процессор x86 или x86_64,
- с тактовой частотой от 1ГГц,
- оперативная память от 1Гб,
- свободное место на жестком диске - 100Гб.

Программное обеспечение сервера для распределения электронных учебников должно быть оснащено ОС Linux: Ubuntu 12.04+, Debian 6+, либо другим дистрибутивом, но с возможностью создания виртуальных контейнеров с Ubuntu или Debian, Windows XP SP3 +, серверным приложением «Азбука», средствами Java Runtime Environment.



ТРЕБОВАНИЯ К ЛОКАЛЬНОЙ СЕТИ И ДОСТУПУ К СЕТИ ИНТЕРНЕТ:

Желательно, чтобы все устройства и школьный сервер находились в одной подсети. Из школьной сети должны быть доступны домены:

- oauth.e-azbuka.ru,
- api.e-azbuka.ru,
- rpc.e-azbuka.ru,
- download.e-azbuka.ru,
- portal.e-azbuka.ru.

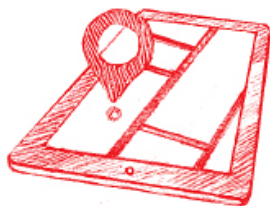
Скорость доступа к сети Интернет не так актуальна, как необходимость в том, чтобы доступ к Интернету был стабилен на устройствах пользователей постоянно (для реализации всех возможностей приложения «Азбука», синхронизации данных пользователей с информационно-образовательной средой школы).

КАК ПРИОБРЕСТИ ПРОДУКТЫ КОМПАНИИ «АЗБУКА»?

ЧЕРЕЗ ИНТЕРНЕТ-МАГАЗИН

(e-azbuka.ru)

ЧЕРЕЗ ДИЛЕРСКУЮ СЕТЬ



Консультации по приобретению
электронного образовательного контента и услуг:

Андрей Дмитриев,

менеджер «Азбуки» по работе со школами

тел. +7 (495) 134-34-80 (доб.1012)

моб. +7 (926) 725-96-20

e-mail: andrey.dmitriev@e-azbuka.ru

УСЛУГИ КОМПАНИИ «АЗБУКА»:

- Разработка и сопровождение региональных проектов внедрения электронных учебников в информационно-образовательную среду школ
- Сопровождение проектов интеграции электронных учебников в информационно-образовательную среду школы (пакеты услуг)
- Работа с базовыми школами компании «Азбука»
- Образовательные курсы, мастер-классы, вебинары

С ПОЛНЫМ ПЕРЕЧНЕМ УСЛУГ КОМПАНИИ «АЗБУКА»
МОЖНО ОЗНАКОМИТЬСЯ ЗДЕСЬ:

e-azbuka.ru



ПАРТНЕРЫ КОМПАНИИ «АЗБУКА»:

